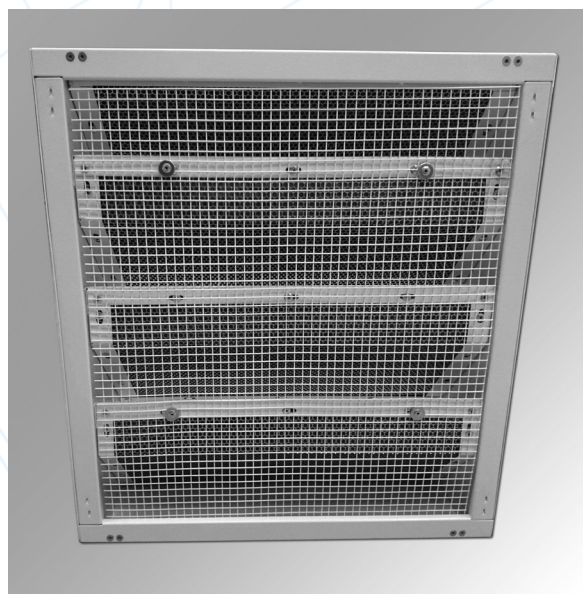


Решётки шумопоглощающие РШГ, РШД



Решетки шумопоглощающие используются как для предупреждения проникновения шума из окружающей среды в здание (помещение) через приточные или вытяжные отверстия, так и для звукопоглощения внутренних шумов из компрессорных и прочих машинных помещений наружу. Конструкция решёток РШГ, РШД препятствует проникновению атмосферных осадков с улицы.

Решетки РШГ, РШД состоят из несущего корпуса и поперечных жалюзи, выполненных из оцинкованной листовой стали. Жалюзи расположены в корпусе с наклоном под углом 45°, наполнены звукопоглощающим материалом и на нижней стороне покрыты оцинкованными перфорированными панелями. Решетки шумопоглощающие окрашиваются методом порошкового напыления в белый цвет (RAL9016) шагренёв. При изготовлении продукции на заказ



возможна окраска в любой цвет по каталогу RAL.

Решетки РШД представляют собой две решетки РШГ одного типоразмера скрепленные тыльными сторонами между собой посредством болтового соединения. При использовании решеток подобным образом значение эффективности снижения шума увеличивается.

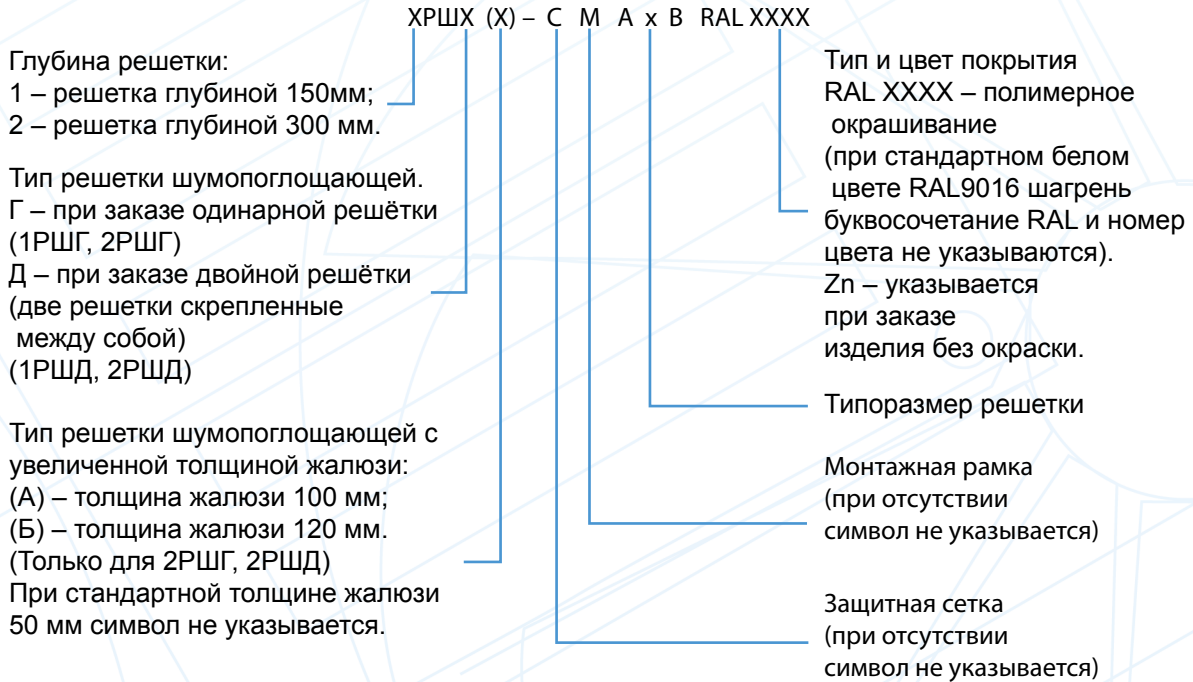
Решетки РШД поставляются в собранном или разобранном виде (две решетки РШГ) в зависимости от типоразмера и массы. При поставке в разобранном виде решеток РШД крепеж для сборки поставляется в комплекте.

На решетки РШГ, РШД может быть установлена защитная сетка для предотвращения попадания посторонних предметов

ОБРАТИТЕ ВНИМАНИЕ, ЧТО ПО ДАННОМУ ИЗДЕЛИЮ ЕСТЬ ИЗМЕНЁННЫЕ ДАННЫЕ, НЕ ВОШЕДШИЕ В ПОСЛЕДНЕЕ ПЕЧАТНОЕ ИЗДАНИЕ КАТАЛОГА.

ПОДРОБНУЮ ИНФОРМАЦИЮ ВЫ МОЖЕТЕ НАЙТИ НА САЙТЕ ARKTOSCOMFORT.RU В РАЗДЕЛЕ, СООТВЕТСТВУЮЩЕМ ДАННОМУ ИЗДЕЛИЮ.

Система обозначений

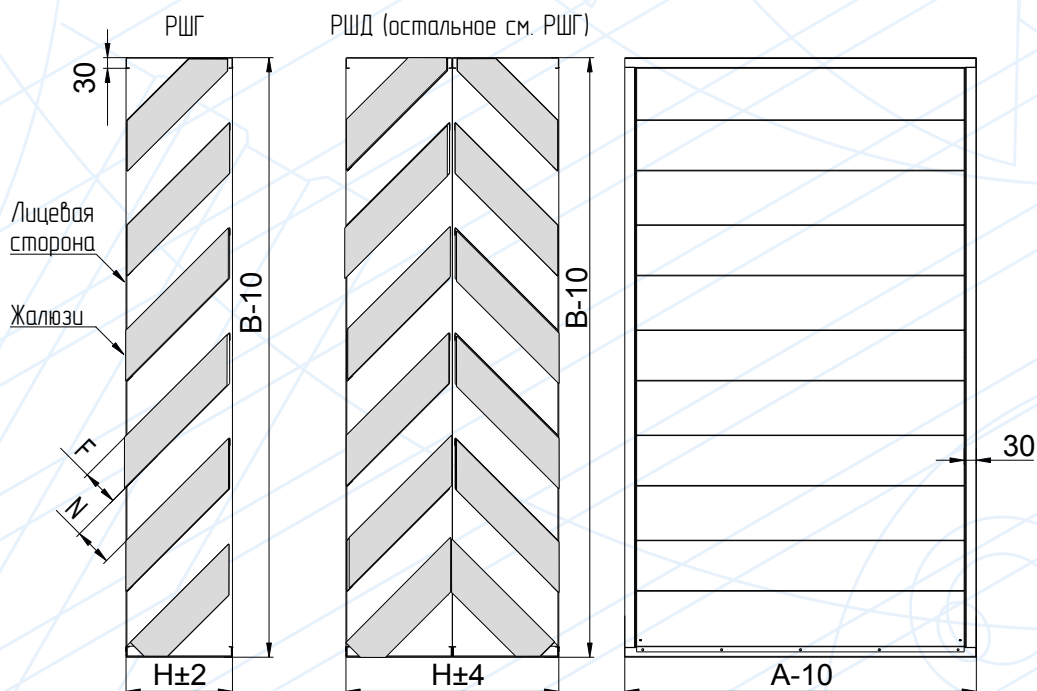


Пример обозначения при заказе.

1РШГ–С 800x1450 RAL 9006 шагрень – решетка шумопоглощающая глубиной 150 мм, толщиной жалюзи 50 мм и габаритными размерами 800x1450, с защитной сеткой, окрашенная полимерно-порошковой краской в цвет 9006 по каталогу RAL, шагрень.

2РШД (Б) –С М 1100x1300 – решетка шумопоглощающая двойная глубиной 600 мм, с толщиной жалюзи 120 мм и габаритными размерами 1100x1300, с защитной сеткой, монтажной рамкой и окрашенная полимерно-порошковой краской в цвет 9016 по каталогу RAL, шагрень.

Конструктивная схема решетки РШГ, РШД



Характеристики решеток шумопоглощающих РШГ, РШД

Наименование изделия	Габариты решетки			Габариты проема		Кол-во жалюзи, шт	Толщина жалюзи F, мм	Зазор между жалюзи N, мм						
	Длина решетки (А-10), мм	Высота решетки (В-10), мм	Глубина решетки Н, РШГ/РШД, мм	Ширина проема А, мм	Высота проема В, мм									
1РШГ, 1РШД		440	150/300		450	3	50	50						
		590			600	4								
		740			750	5								
		890			900	6								
		1040			1050	7								
		1190			1200	8								
		1340			1350	9								
		1490			1500	10								
		1640			1650	11								
		1790			1800	12								
		1940			1950	13								
		2090			2100	14								
		2240			2250	15								
		2РШГ, 2РШД			От 390 до 1590 с шагом 150	440			300/600	От 400 до 1600 с шагом 150	450	2	50	50
						590					600	3		
740	750		4											
890	900		5											
1040	1050		6											
1190	1200		7											
1340	1350		8											
1490	1500		9											
1640	1650		10											
1790	1800		11											
1940	1950		12											
2090	2100		13											
2240	2250		14											
2РШГ (А), 2РШД (А)			490	300/600			500	2			100	100		
			790				800	3						
		1090	1100		4									
		1390	1400		5									
		1690	1700		6									
		1990	2000		7									
		2290	2300		8									
2РШГ (Б), 2РШД (Б)		490	300/600		500	2	120	80						
		790			800	3								
		1090			1100	4								
		1390			1400	5								
		1690			1700	6								
		1990			2000	7								
		2290			2300	8								

Масса решеток шумопоглощающих РШГ, РЩД*

Наименование изделия	A B	400	550	700	850	1000	1150	1300	1450	1600
		Масса решетки РШГ, РЩД (без учета монтажной рамки и сетки защитной), кг**								
1РШГ	450	8,9	10,8	12,9	15,2	17,2	19,3	21,5	23,5	25,6
	600	11,4	13,8	16,4	19,3	21,8	24,5	27,2	29,7	32,4
	750	13,9	16,8	19,9	23,4	26,4	29,7	32,8	35,9	39,2
	900	16,4	19,8	23,4	27,4	31,0	34,9	38,5	42,1	46,0
	1050	18,8	22,8	26,9	31,5	35,5	40,1	44,2	48,2	52,8
	1200	21,3	25,7	30,4	35,6	40,1	45,3	49,9	54,4	59,5
	1350	23,8	28,7	33,9	39,7	44,7	50,4	55,6	60,6	66,3
	1500	26,3	31,7	37,3	43,8	49,3	55,6	61,2	66,8	73,1
	1650	28,8	34,7	40,8	47,8	53,9	60,8	66,9	72,9	79,9
	1800	31,2	37,7	44,3	51,9	58,5	66,0	72,6	79,1	86,7
	1950	33,7	40,6	47,8	56,0	63,0	71,2	78,3	85,3	93,4
	2100	36,2	43,7	51,3	60,1	67,7	76,4	84,0	91,5	100,3
2250	38,7	46,6	54,8	64,2	72,2	81,5	89,7	97,7	107,0	
1РЩД	450	17,8	21,6	25,9	30,4	34,4	38,7	42,9	47,0	51,2
	600	22,8	27,6	32,9	38,5	43,6	49,1	54,3	59,4	64,8
	750	27,8	33,6	39,9	46,7	52,8	59,4	65,7	71,7	78,4
	900	32,7	39,6	46,8	54,9	62,0	69,8	77,1	84,1	92,0
	1050	37,7	45,5	53,8	63,0	71,1	80,1	88,4	96,4	105,5
	1200	42,6	51,5	60,7	71,2	80,3	90,5	99,8	108,8	119,1
	1350	47,6	57,5	67,7	79,4	89,4	100,9	111,1	121,2	132,7
	1500	52,5	63,4	74,6	87,5	98,6	111,2	122,5	133,5	146,2
	1650	57,5	69,4	81,6	95,7	107,7	121,6	133,8	145,9	159,8
	1800	62,5	75,3	88,6	103,9	116,9	132,0	145,2	158,3	173,3
	1950	67,4	81,3	95,5	112,0	126,0	142,3	156,6	170,6	186,9
	2100	72,5	87,3	102,6	120,2	135,3	152,8	168,0	183,1	200,5
2250	77,4	93,3	109,5	128,4	144,4	163,1	179,3	195,4	214,1	
2РШГ	450	13,1	15,9	18,7	21,5	24,3	27,1	29,9	32,7	35,5
	600	17,4	21,1	24,9	28,6	32,4	36,1	39,9	43,6	47,4
	750	21,7	26,4	31,1	35,8	40,5	45,2	49,9	54,6	59,3
	900	26,0	31,6	37,3	42,9	48,6	54,2	59,9	65,5	71,1
	1050	30,3	36,9	43,4	50,0	56,7	63,2	69,8	76,4	83,0
	1200	34,6	42,1	49,7	57,2	64,8	72,3	79,8	87,3	94,9
	1350	38,9	47,4	55,8	64,3	72,8	81,3	89,8	98,2	106,7
	1500	43,2	52,6	62,0	71,5	80,9	90,4	99,8	109,2	118,6
	1650	47,5	57,9	68,2	78,6	89,0	99,4	109,7	120,1	130,5
	1800	52,6	63,9	75,2	86,5	97,9	109,2	120,5	131,8	143,1
	1950	56,9	69,2	81,4	93,6	106,0	118,2	130,5	142,7	155,0
	2100	61,2	74,4	87,6	100,8	114,1	127,3	140,4	153,6	166,8
2250	65,5	79,7	93,8	107,9	122,2	136,3	150,4	164,6	178,7	
2РЩД	450	26,1	31,8	37,4	43,0	48,6	54,2	59,9	65,5	71,1
	600	34,7	42,2	49,7	57,2	64,8	72,3	79,8	87,3	94,8
	750	43,4	52,7	62,1	71,5	81,0	90,4	99,8	109,2	118,6
	900	51,9	63,2	74,5	85,8	97,2	108,4	119,7	131,0	142,3
	1050	60,5	73,7	86,9	100,0	113,3	126,5	139,6	152,8	166,0
	1200	69,2	84,3	99,3	114,4	129,5	144,6	159,6	174,7	189,7
	1350	77,8	94,7	111,7	128,6	145,7	162,6	179,6	196,5	213,4

Наименование изделия	A	400	550	700	850	1000	1150	1300	1450	1600
	B	Масса решетки РШГ, РШД (без учета монтажной рамки и сетки защитной), кг**								
2РШД	1500	86,4	105,3	124,1	142,9	161,9	180,7	199,5	218,4	237,2
	1650	95,0	115,8	136,5	157,2	178,1	198,8	219,5	240,2	260,9
	1800	105,2	127,8	150,4	173,0	195,8	218,4	241,0	263,6	286,2
	1950	113,8	138,3	162,8	187,3	212,0	236,5	261,0	285,4	309,9
	2100	122,4	148,8	175,2	201,5	228,1	254,5	280,9	307,3	333,6
	2250	131,1	159,3	187,6	215,8	244,3	272,6	300,9	329,1	357,4
2РШГ(А)	500	14,5	17,7	20,9	24,1	27,3	30,5	33,7	36,8	40,0
	800	21,4	25,9	30,3	34,7	39,1	43,5	47,9	52,3	56,7
	1100	28,3	34,1	39,7	45,3	50,9	56,6	62,2	67,8	73,4
	1400	35,2	42,2	49,1	55,9	62,8	69,6	76,4	83,3	90,1
	1700	42,9	51,2	59,3	67,3	75,4	83,5	91,5	99,6	107,6
	2000	49,8	59,4	68,7	77,9	87,3	96,5	105,8	115,1	124,3
	2300	56,7	67,6	78,0	88,5	99,1	109,6	120,0	130,5	141,0
2РШД(А)	500	29,1	35,5	41,8	48,2	54,6	61,0	67,3	73,7	80,0
	800	42,8	51,8	60,6	69,4	78,2	87,0	95,8	104,6	113,4
	1100	56,6	68,1	79,4	90,6	101,9	113,1	124,3	135,6	146,8
	1400	70,4	84,5	98,1	111,8	125,6	139,2	152,9	166,6	180,2
	1700	85,8	102,4	118,5	134,6	150,8	166,9	183,0	199,1	215,2
	2000	99,6	118,8	137,3	155,9	174,5	193,1	211,6	230,1	248,6
	2300	113,3	135,1	156,1	177,0	198,1	219,1	240,1	261,0	282,0
2РШГ(Б)	500	15,2	18,6	22,1	25,5	29,0	32,4	35,8	39,3	42,7
	800	22,4	27,4	32,1	36,9	41,8	46,5	51,3	56,1	60,9
	1100	29,7	36,1	42,2	48,4	54,6	60,7	66,8	73,0	79,1
	1400	37,0	44,8	52,3	59,8	67,4	74,9	82,4	89,9	97,4
	1700	45,1	54,4	63,2	72,1	81,0	89,8	98,7	107,5	116,4
	2000	52,4	63,1	73,3	83,5	93,8	104,0	114,2	124,4	134,6
	2300	59,6	71,8	83,4	94,9	106,6	118,1	129,7	141,3	152,8
2РШД(Б)	500	30,3	37,3	44,2	51,0	57,9	64,8	71,7	78,5	85,4
	800	44,9	54,7	64,3	73,9	83,5	93,1	102,7	112,2	121,8
	1100	59,4	72,2	84,5	96,8	109,1	121,4	133,7	146,0	158,3
	1400	74,0	89,7	104,7	119,6	134,7	149,7	164,7	179,7	194,7
	1700	90,2	108,7	126,4	144,1	161,9	179,7	197,4	215,1	232,8
	2000	104,8	126,2	146,6	167,0	187,6	208,0	228,4	248,8	269,2
	2300	119,3	143,6	166,8	189,9	213,1	236,3	259,4	282,5	305,6

Примечания:
* Типоразмеры решеток РШД, обозначенные темным фоном, поставляются в разобранном виде.
** Масса дана расчётная и может изменяться, учитывая предельные отклонения в применяемых при изготовлении материалах, комплектующих и размерах.

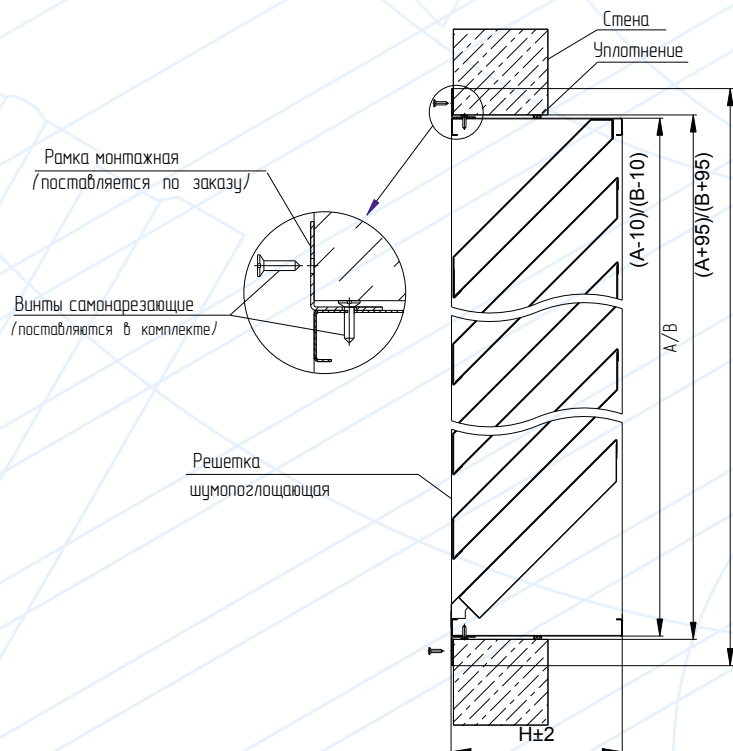
Монтаж решеток РШГ, РШД – стеновой. Решетка может быть прикреплена непосредственно к стене или к подготовленной стальной конструкции.

Для удобства монтажа возможно дополнительное оснащение решетки монтажной рамкой. Монтажная рамка представляет собой набор из четырех уголков, которые устанавливаются по периметру изделия с помощью саморезов (поставляются в комплекте). Крепление монтажной рамки к решеткам РШГ, РШД и стене произвольное, в зависимости от условий монтажа (толщина стены, внешний вид). При установке решетки заподлицо со стеной и использовании рамки монтажной в качестве декоративного обрамления, на решетке по периметру предусмотрены отверстия для крепления рамки монтажной. При необходимости рекомендуется использовать дополнительную опору (не поставляется в комплекте).

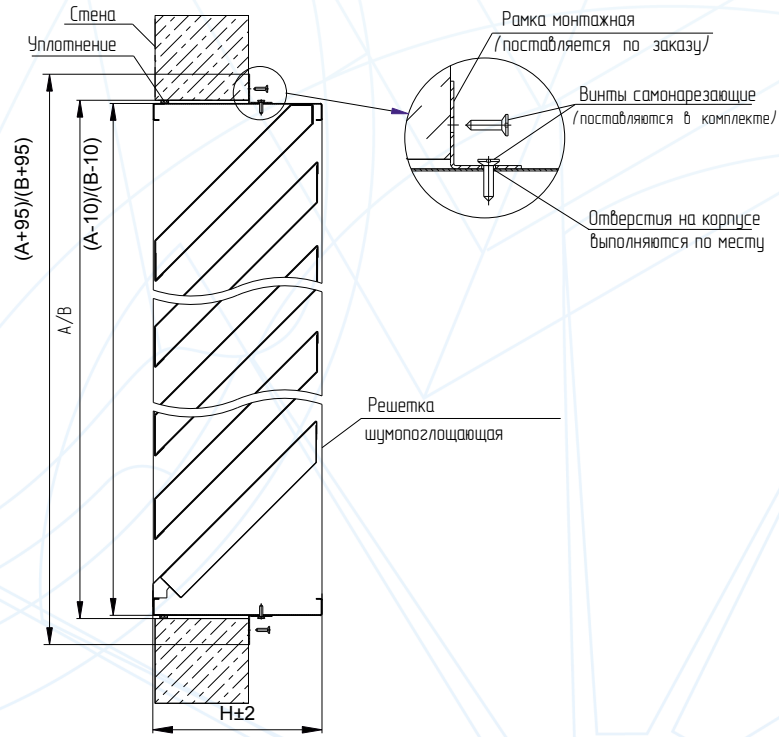
Количество крепежа для монтажа решетки РШГ, РШД

Наименование изделия	Количество болтов с гайками и шайбами (в комплекте) для РШД, шт.	A B	400	550	700	850	1000	1150	1300	1450	1600
			Количество самонарезающих винтов для крепления рамки монтажной к решетке (в комплекте)/ к стене, шт.								
1РШГ, 1РШД, 2РШГ, 2РШД	4	450	12/12	14/14	14/14	16/16	18/18	20/20	20/20	22/22	24/24
	4	600	12/12	14/14	14/14	16/16	18/18	20/20	20/20	22/22	24/24
	8	750	14/14	16/16	16/16	18/18	20/20	22/22	22/22	24/24	26/26
	8	900	14/14	16/16	16/16	18/18	20/20	22/22	22/22	24/24	26/26
	8	1050	16/16	18/18	18/18	20/20	22/22	24/24	24/24	26/26	28/28
	10	1200	18/18	20/20	20/20	22/22	24/24	26/26	26/26	28/28	30/30
	10	1350	18/18	20/20	20/20	22/22	24/24	26/26	26/26	28/28	30/30
	12	1500	20/20	22/22	22/22	24/24	26/26	28/28	28/28	30/30	32/32
	14	1650	20/20	22/22	22/22	24/24	26/26	28/28	28/28	30/30	32/32
	14	1800	22/22	24/24	24/24	26/26	28/28	30/30	30/30	32/32	34/34
	16	1950	24/24	26/26	26/26	28/28	30/30	32/32	32/32	34/34	36/36
	16	2100	26/26	28/28	28/28	30/30	32/32	34/34	34/34	36/36	38/38
20	2250	26/26	28/28	28/28	30/30	32/32	34/34	34/34	36/36	38/38	
2РШГ(А), 2РШД(А), 2РШГ(Б), 2РШД(Б)	4	500	12/12	14/14	14/14	16/16	18/18	20/20	20/20	22/22	24/24
	6	800	14/14	16/16	16/16	18/18	20/20	22/22	22/22	24/24	26/26
	10	1100	16/16	18/18	18/18	20/20	22/22	24/24	24/24	26/26	28/28
	12	1400	18/18	20/20	20/20	22/22	24/24	26/26	26/26	28/28	30/30
	16	1700	22/22	24/24	24/24	26/26	28/28	30/30	30/30	32/32	34/34
	16	2000	26/26	28/28	28/28	30/30	32/32	34/34	34/34	36/36	38/38
	24	2300	30/30	32/32	32/32	34/34	36/36	38/38	38/38	40/40	42/42

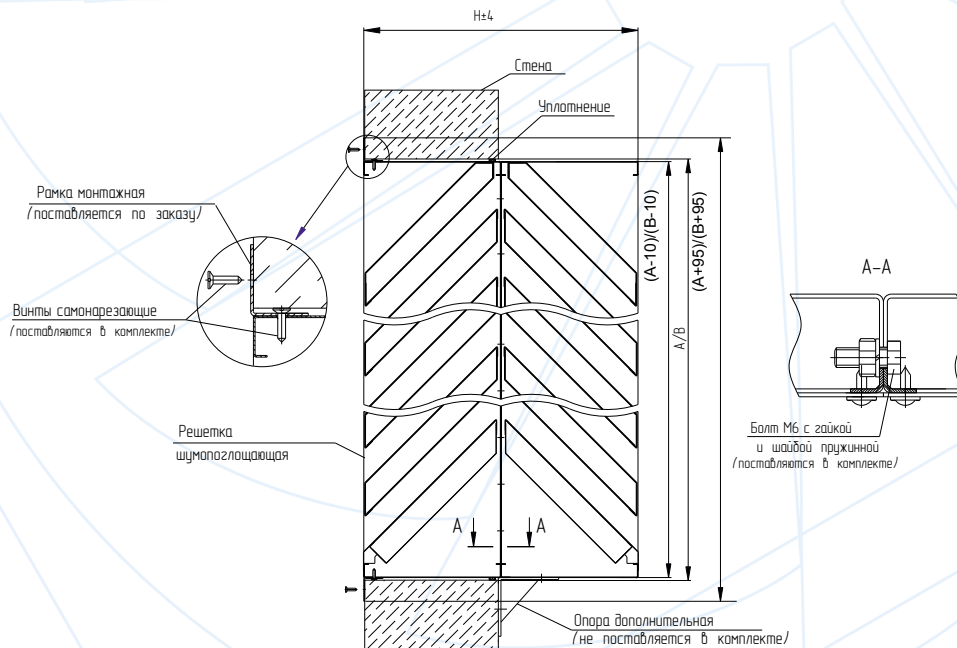
Крепление решетки РШГ с использованием рамки монтажной с лицевой стороны



Крепление решетки РШГ с использованием рамки монтажной с тыльной стороны стены



Крепление решетки РШД с использованием рамки монтажной с дополнительной опорой



Значения эффективности снижения шума шумопоглощающих решеток РШГ, РШД

Наименование изделия	Среднегеометрические частоты октавных полос, Гц							
	63	125	250	500	1000	2000	4000	8000
	Эффективность глушителя, дБ							
1РШГ	-	6	5	9	12	16	14	11
1РШД	3	12	9	22	25	33	30	25
2РШГ	1	12	8	15	21	28	26	21
2РШД	5	12	15	>39	36	37	32	31
2РШГ(А)	4	13	9	11	15	21	19	19
2РШД(А)	7	13	15	18	25	31	34	28
2РШГ(Б)	4	13	10	13	17	24	20	19
2РШД(Б)	7	13	19	20	30	35	33	32

Данные для подбора шумопоглощающих решеток РШГ, РШД

Высота В, мм (длина А=1000мм)	1РШГ													
	V ₀ =0,3 м/с		V ₀ =0,5 м/с		V ₀ =1,0 м/с		V ₀ =1,5 м/с		V ₀ =2,0 м/с		V ₀ =3,0 м/с		V ₀ =4,0 м/с	
	L ₀ , м³/ч	ΔP _ш , Па	L ₀ , м³/ч	ΔP _ш , Па	L ₀ , м³/ч	ΔP _ш , Па	L ₀ , м³/ч	ΔP _ш , Па	L ₀ , м³/ч	ΔP _ш , Па	L ₀ , м³/ч	ΔP _ш , Па	L ₀ , м³/ч	ΔP _ш , Па
450	500	2	800	6	1600	20	2400	60	3100	100	4700	220	6300	400
600	600	2	1100	5	2100	20	3200	40	4200	80	6300	180	8400	320
750	800	2	1300	5	2600	20	4000	40	5300	70	7900	170	10500	300
900	1000	2	1600	4	3200	20	4800	40	6300	70	9500	160	12700	280
1050	1100	1	1900	4	3700	20	5600	40	7400	60	11100	150	14800	260
1200	1300	1	2100	4	4200	20	6400	30	8500	60	12700	140	17000	240
1350	1400	1	2400	4	4800	10	7200	30	9600	60	14300	130	19100	240
1500	1600	1	2700	4	5300	10	8000	30	10600	60	15900	130	21200	230
1650	1800	1	2900	4	5800	10	8800	30	11700	60	17500	130	23400	230
1800	1900	1	3200	4	6400	10	9600	30	12800	60	19100	130	25500	230
1950	2100	1	3500	3	6900	10	10400	30	13800	60	20700	130	27700	220
2100	2200	1	3700	3	7400	10	11200	30	14900	60	22300	130	29800	220
2250	2400	1	4000	3	8000	10	12000	30	16000	60	24000	120	31900	220

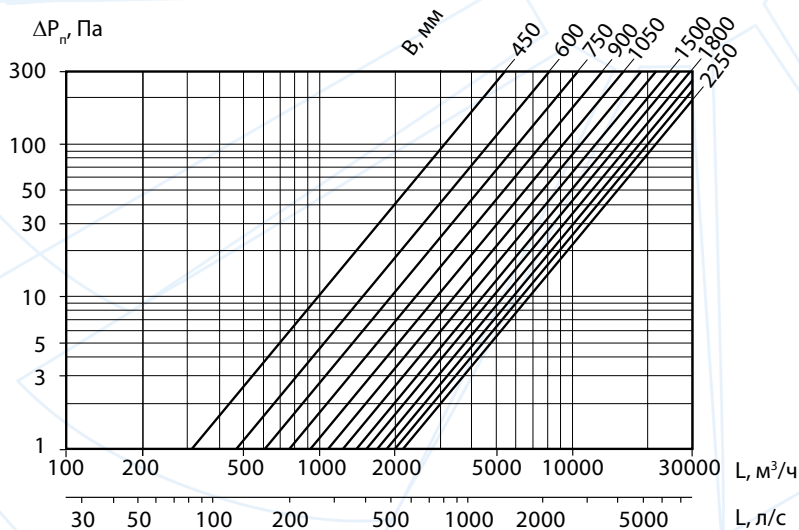
Высота В, мм (длина А=1000мм)	2 РШГ													
	V ₀ =0,3 м/с		V ₀ =0,5 м/с		V ₀ =1,0 м/с		V ₀ =1,5 м/с		V ₀ =2,0 м/с		V ₀ =3,0 м/с		V ₀ =4,0 м/с	
	L ₀ , м³/ч	ΔP _ш , Па	L ₀ , м³/ч	ΔP _ш , Па	L ₀ , м³/ч	ΔP _ш , Па	L ₀ , м³/ч	ΔP _ш , Па	L ₀ , м³/ч	ΔP _ш , Па	L ₀ , м³/ч	ΔP _ш , Па	L ₀ , м³/ч	ΔP _ш , Па
450	500	12	800	35	1600	140	2400	310	3100	550	4700	1240	6300	2210
600	600	5	1100	13	2100	50	3200	120	4200	210	6300	460	8400	830
750	800	3	1300	9	2600	30	4000	80	5300	140	7900	310	10500	560
900	1000	3	1600	7	3200	30	4800	60	6300	120	9500	260	12700	460
1050	1100	2	1900	6	3700	20	5600	60	7400	100	11100	220	14800	390
1200	1300	2	2100	6	4200	20	6400	50	8500	90	12700	210	17000	360
1350	1400	2	2400	5	4800	20	7200	50	9600	90	14300	190	19100	350
1500	1600	2	2700	5	5300	20	8000	40	10600	80	15900	180	21200	320
1650	1800	2	2900	5	5800	20	8800	40	11700	70	17500	170	23400	300
1800	1900	2	3200	5	6400	20	9600	40	12800	70	19100	170	25500	300
1950	2100	2	3500	5	6900	20	10400	40	13800	70	20700	170	27700	300
2100	2200	2	3700	4	7400	20	11200	40	14900	70	22300	160	29800	280
2250	2400	2	4000	4	8000	20	12000	40	16000	70	24000	160	31900	280

Высота В, мм (длина А=1000мм)	2 РШГ (А)													
	V ₀ =0,3 м/с		V ₀ =0,5 м/с		V ₀ =1,0 м/с		V ₀ =1,5 м/с		V ₀ =2,0 м/с		V ₀ =3,0 м/с		V ₀ =4,0 м/с	
	L ₀ , м ³ /ч	ΔP _{ив} , Па	L ₀ , м ³ /ч	ΔP _{ив} , Па	L ₀ , м ³ /ч	ΔP _{ив} , Па	L ₀ , м ³ /ч	ΔP _{ив} , Па	L ₀ , м ³ /ч	ΔP _{ив} , Па	L ₀ , м ³ /ч	ΔP _{ив} , Па	L ₀ , м ³ /ч	ΔP _{ив} , Па
500	500	3	900	10	1700	40	2600	90	3500	150	5200	350	7000	610
800	800	2	1400	6	2800	20	4200	50	5600	100	8400	220	11300	380
1100	1200	2	1900	5	3900	20	5800	50	7800	80	11700	180	15500	330
1400	1500	2	2500	5	5000	20	7400	40	9900	70	14900	160	19800	290
1700	1800	2	3000	5	6000	20	9000	40	12000	70	18100	160	24100	290
2000	2100	2	3500	4	7100	20	10600	40	14200	70	21300	150	28400	270
2300	2400	1	4100	4	8200	20	12200	40	16300	60	24500	150	32600	260

Высота В, мм (длина А=1000мм)	2 РШГ (Б)													
	V ₀ =0,3 м/с		V ₀ =0,5 м/с		V ₀ =1,0 м/с		V ₀ =1,5 м/с		V ₀ =2,0 м/с		V ₀ =3,0 м/с		V ₀ =4,0 м/с	
	L ₀ , м ³ /ч	ΔP _{ив} , Па	L ₀ , м ³ /ч	ΔP _{ив} , Па	L ₀ , м ³ /ч	ΔP _{ив} , Па	L ₀ , м ³ /ч	ΔP _{ив} , Па	L ₀ , м ³ /ч	ΔP _{ив} , Па	L ₀ , м ³ /ч	ΔP _{ив} , Па	L ₀ , м ³ /ч	ΔP _{ив} , Па
500	500	10	900	16	1700	60	2600	140	3500	260	5200	580		
800	800	3	1400	10	2800	40	4200	90	5600	150	8400	350		
1100	1200	3	1900	7	3900	30	5800	70	7800	120	11700	260		
1400	1500	2	2500	7	5000	30	7400	60	9900	110	14900	250		
1700	1800	2	3000	6	6000	30	9000	60	12000	100	18100	230		
2000	2100	2	3500	6	7100	30	10600	60	14200	100	21300	230		
2300	2400	2	4100	6	8200	30	12200	60	16300	100	24500	230		

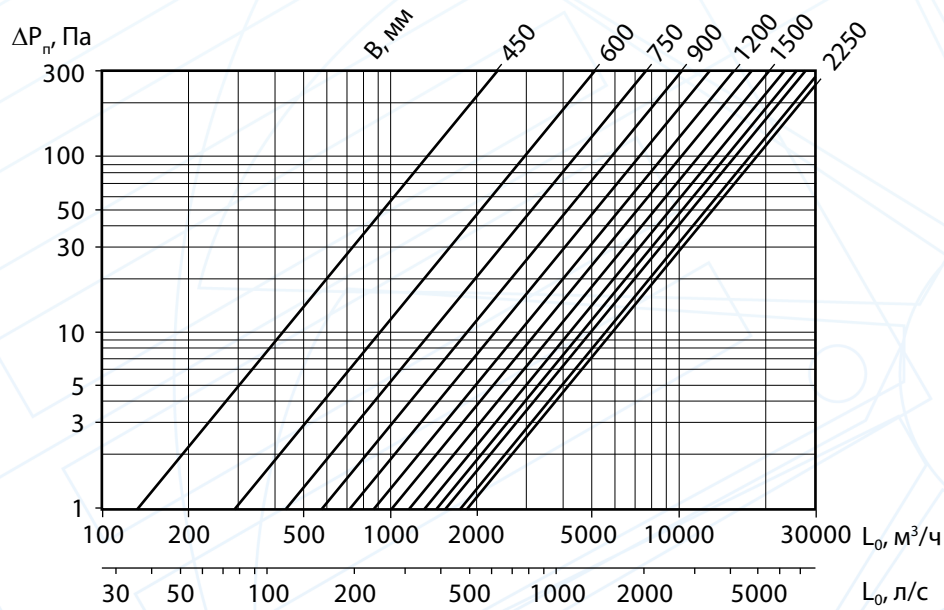
Значения расходов воздуха L и соответствующих потерь давления ΔP_п приведены для решеток шириной В=1м при условной скорости воздуха во фронтальном сечении решетки АхВ.

Для решеток длиной, отличной от А=1м, значения расходов умножаются на величину В, выраженную в метрах, а значения потерь давления остаются неизменными. При использовании двойных решеток РШД значения ΔP_п следует увеличить в 1,5 раза. При использовании защитной сетки значения ΔP_п следует увеличить в 1,3 раза.



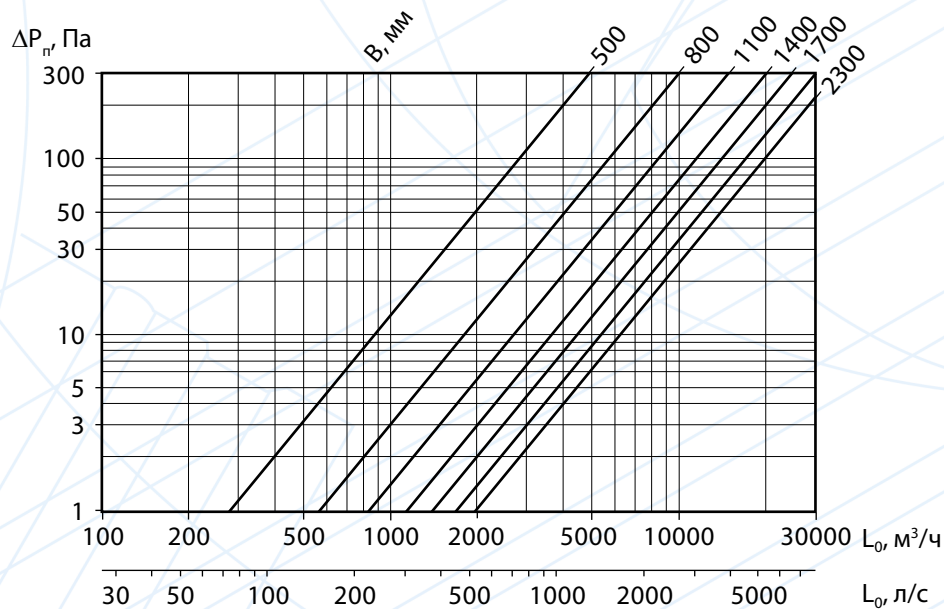
Аэродинамические характеристики решеток 1РШГ

При использовании двойных решеток 1РШД значения ΔP_п следует увеличить в 1,5 раза.



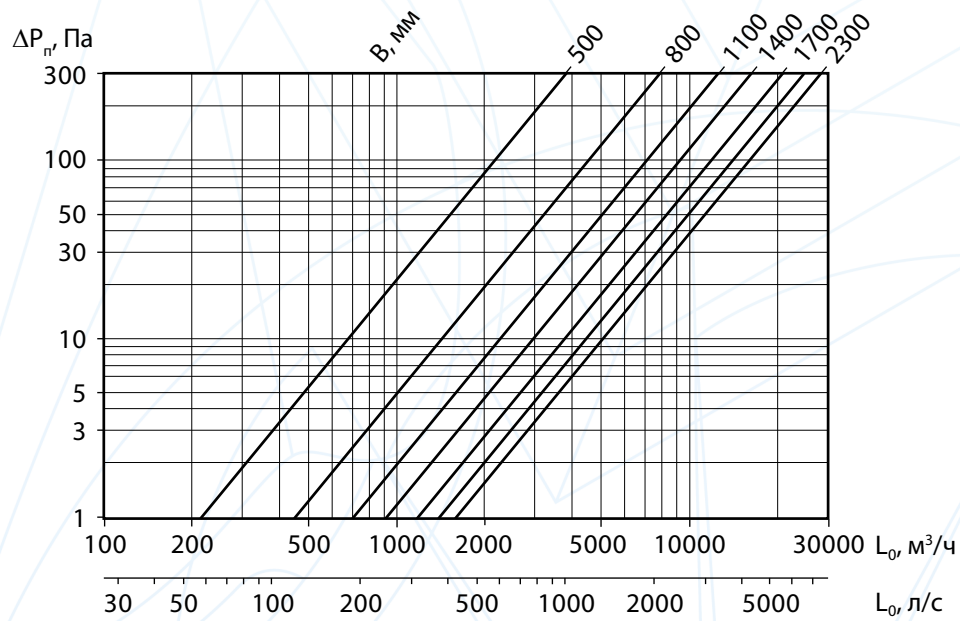
Аэродинамические характеристики решеток 2РШГ

При использовании двойных решеток 2РШД значения ΔP_r следует увеличить в 1,5 раза.



Аэродинамические характеристики решеток 2РШГ(А)

При использовании двойных решеток 2РШД(А) значения ΔP_r следует увеличить в 1,5 раза.



Аэродинамические характеристики решеток 2РШГ(Б)

При использовании двойных решеток 2РШД(Б) значения ΔP_p следует увеличить в 1,5 раза.